



## TREBORA CONSEIL

Accompagnement pour  
intégrer l'acceptabilité sociale  
dans les stratégies des  
organisations



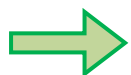


---

## L'ACCEPTABILITE SOCIALE EN QUESTION

Pour toute organisation, peu importe sa taille ou son secteur d'activité, l'acceptabilité sociale par les parties prenantes constitue de nos jours un facteur essentiel à sa réussite tant au sein de l'organisation elle-même que dans sa communauté d'accueil. À l'ère des communications instantanées sans frontières, l'acceptabilité sociale représente un enjeu primordial pour une saine gestion, favorisant la prise en compte de toutes les responsabilités et obligations d'une organisation.

L'acceptabilité sociale renvoie à la capacité de votre organisation, privée ou publique, de mener ses plans et de gérer ses projets dans un contexte harmonieux exempt de conflits majeurs. Elle sert d'indicateur à propos des intérêts et attentes de vos parties prenantes. Il s'agit également d'un élément de consolidation de vos activités, et un garant de durabilité et de réussite de vos projets. Elle impose une obligation d'écoute, de transparence et d'intégrité vis-à-vis des parties prenantes et de la société.



Assurer l'acceptabilité sociale sert à :

- ❏ éviter les conflits et les situations de crise ;
- ❏ éviter des conséquences et impacts regrettables sur les parties prenantes ;
- ❏ assurer des conditions d'harmonie sociale et une meilleure qualité de vie ;
- ❏ assurer un emploi optimal des ressources de l'organisation ;
- ❏ améliorer et consolider l'image de marque de l'organisation ;
- ❏ garantir une meilleure compréhension du contexte de pratique de l'organisation.



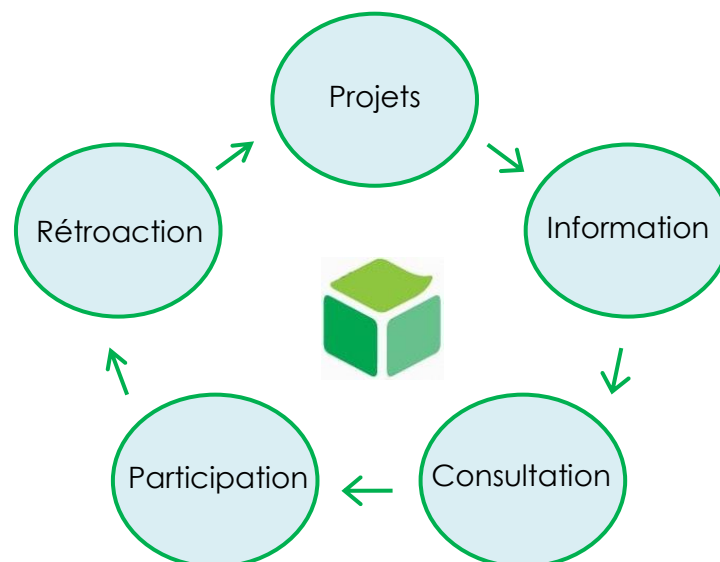


## LES PARTIES PRENANTES « STAKEHOLDERS »

Pour assurer l'acceptabilité sociale de vos activités, plans et projets, il est essentiel d'être constamment à l'écoute de vos parties prenantes. Il est impératif de leur assurer une participation en mesure de bien refléter leurs intérêts afin d'en tenir compte de façon continue. Le dialogue est une stratégie qui doit être menée avec transparence et intégrité à la recherche d'un consensus par la voie de la négociation. Ainsi, vous obtiendrez des informations pertinentes que vous pourrez adapter et intégrer au processus décisionnel à l'échelle de vos activités, plans et projets.

L'engagement des parties prenantes doit être assuré dès la conception d'un projet ou d'une activité ainsi que tout au long du processus de leur mise en œuvre. Cette démarche permet aussi à l'organisation de rendre compte des impacts de ses activités sur les plans économique, environnemental et sociétal.

### Démarche d'implication des parties prenantes





Engager ses parties prenantes, c'est les identifier, et les connaître et être à leur écoute. On les répertorie en fonction de leur situation, interne ou externe, ainsi que leurs rapports avec l'organisation.

## Types des parties prenantes pour une organisation



### Primaires

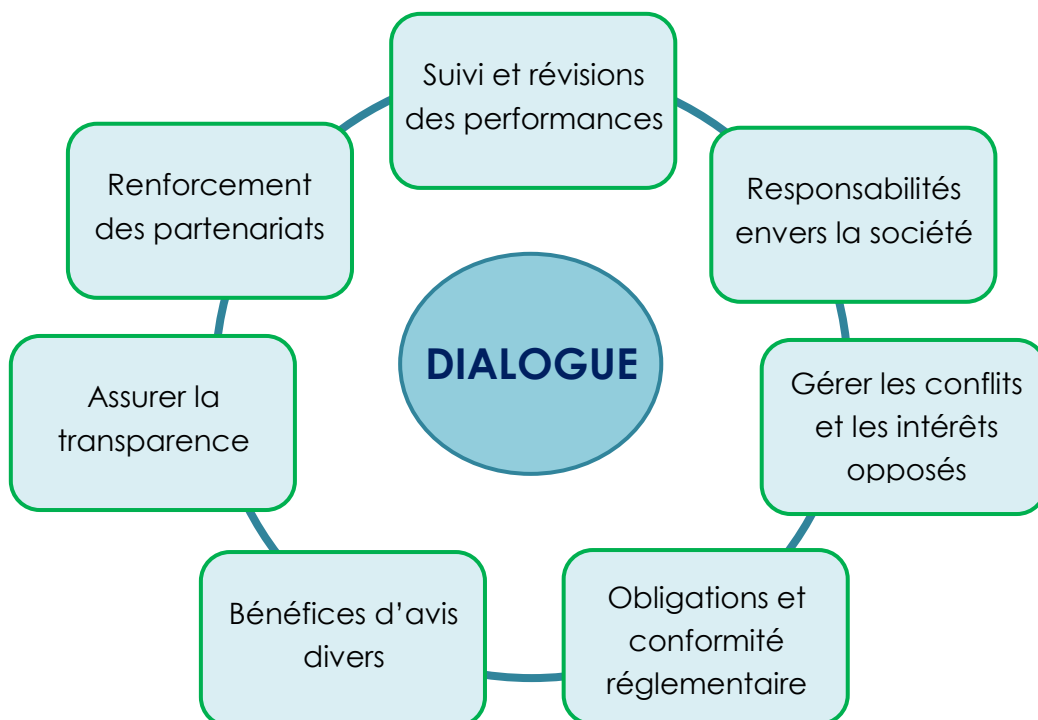
- Dirigeant
- Employés
- Actionnaires
- Fournisseurs
- Clients



### Secondaires

- Concurrents
- Distributeurs
- Communautés
- Riverains
- Médias
- Pouvoirs publics
- Banques
- Groupes d'intérêts
- Universités
- Centres de recherche
- Associations

## Être à l'écoute : les enjeux et les avantages





## RESPONSABILITE SOCIALE DES ORGANISATIONS

Tenir compte de la responsabilité sociale constitue pour une organisation, le fondement à la mise en place d'une stratégie de développement durable. La responsabilité sociale renvoie à la capacité et à la volonté de l'organisation d'intégrer les considérations sociales et environnementales dans ses activités et d'en tenir compte dans la gestion quotidienne par un dialogue permanent avec ses parties prenantes.

Pour une organisation, assurer l'acceptabilité sociale nécessite une stratégie de communication transparente et efficace pour la reddition de comptes des impacts liés aux activités de l'organisation sur les trois plans : économique, environnementale et social. La reconnaissance des intérêts des parties prenantes est d'ailleurs l'un des sept principes inscrits dans la norme ISO 26000.

### Les interactions et les défis impliqués par la responsabilité sociale des organisations

#### Entre l'organisation et la société

- Comprendre les impacts de ses décisions et activités
- Appréhender les attentes à travers une écoute attentive et une conduite responsable

#### Entre l'organisation et les parties prenantes

- Prendre conscience de la diversité de ses parties prenantes, et de leurs attentes et intérêts

#### Entre les parties prenantes

- Comprendre le lien entre les intérêts des parties prenantes et celles de la société
- Apprendre à gérer les attentes divergentes





# Nos experts en acceptabilité sociale



*B.Sc., M.Sc.*

**Marie-José Auclair**

514.794.8933

[marie-jose.auclair@treboraconseil.com](mailto:marie-jose.auclair@treboraconseil.com)

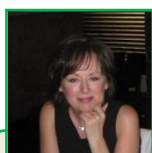


*B.Sc., L.L.B., MBA*

**Robert Dubé**

514.705.7723

[robert.dube@treboraconseil.com](mailto:robert.dube@treboraconseil.com)

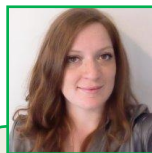


*B.A., B. COMM.,  
Adm. A, SIPC*

**Jasmine Fortin**

514.796.3961

[jasmine.fortin@treboraconseil.com](mailto:jasmine.fortin@treboraconseil.com)



*B.A., MBA*

**Sabrina Lorier**

514.794.1988

[sabrina.lorier@treboraconseil.com](mailto:sabrina.lorier@treboraconseil.com)



*B.Sc., MSc., PhD*

**Qussai Samak**

514.690.3201

[qussai.samak@treboraconseil.com](mailto:qussai.samak@treboraconseil.com)



*B.Sc., MSc., PhD*

**Luc Vescovi**

514.915.4862

[luc.vescovi@treboraconseil.com](mailto:luc.vescovi@treboraconseil.com)

2060, rue de la Montagne, Suite 301  
Montréal, (Québec) H3G 1Z7

[www.treboraconseil.com](http://www.treboraconseil.com)

