



QUI SOMMES-NOUS ?

TREBORA Conseil est un cabinet de conseil offrant un accompagnement spécialisé en stratégie et en gouvernance durable, qui regroupe des conseillers associés issus de diverses disciplines complémentaires, ainsi que des experts compétents dans des domaines variés qui collaborent régulièrement.

TREBORA Conseil s'inspire d'une vision selon laquelle la saine gestion doit s'appuyer sur les principes du développement durable dans ses trois dimensions économique, sociale et environnementale. Se voulant le moyen par excellence pour la mise en œuvre de la «gouvernance durable», cette gestion se fonde sur les valeurs d'éthique, de transparence, et de responsabilité sociale.

TREBORA Conseil est un cabinet engagé dont les valeurs sont indissociables de sa mission :

- Inspirer par nos interventions les dirigeants dans leur cheminement vers le développement durable
- Respect de l'environnement dans une optique plus large de développement durable
- Esprit d'équipe reposant sur le partage des connaissances et la contribution de tous

PROMOTEUR

TREBORA Conseil est le promoteur du **Prix PDG Vert** en association avec le journal *Les Affaires*. Ce prix a été créé pour souligner l'engagement et l'excellence des dirigeants québécois dans la pratique et la promotion d'initiatives durables au sein de leur organisation. Les lauréats bénéficient d'une reconnaissance professionnelle pour leur leadership en matière de développement durable, et leur donne l'occasion d'inspirer les autres organisations en partageant leurs expériences et en diffusant leurs réalisations au public.

Suite au succès de la première édition, le **Prix PDG Vert** se tiendra une deuxième fois en mars 2013 et récompensera le leadership ainsi que les initiatives durables des dirigeants qui auront soumis leur candidature en 2012.



QUELQUES REALISATIONS

C3E Centre d'excellence en efficacité énergétique

Étude de positionnement dans le marché du carbone



Association québécoise de maîtrise de l'énergie

Étude de faisabilité pour la mise en œuvre d'une coopérative Carbone

L'ÉQUIPE



B.Sc., L.L.B, MBA

Robert Dubé a créé Trebora Conseil en 2008 pour y développer un service de consultation en gouvernance durable.

Il a travaillé pendant plus de 30 années comme cadre supérieur dans les secteurs publics et privés. Il a évolué principalement dans les marchés des sciences de la vie, de l'environnement, des technologies de l'information, de la consultation nationale et dans le milieu associatif.

Membre de la Table ronde nationale sur l'environnement et l'économie (2007-2009), il est actuellement membre du conseil d'administration d'ECO Canada, de Réseau Environnement. Il est président du conseil de Transport 2000 Québec.



B.Sc., M.Sc

Marie-José Auclair se consacre depuis 30 ans à la protection de l'environnement. Elle maîtrise bien les enjeux de la gestion environnementale au Québec et a acquis une solide expérience dans la communication scientifique.

Au sein d'Environnement Canada, elle a œuvré en études d'impact sur l'environnement et a produit les bilans sur l'état du Saint-Laurent. En 2004 et 2005, et depuis septembre 2008, elle est commissaire additionnel au Bureau d'audiences publiques sur l'environnement du Québec (BAPE). Elle a publié plusieurs ouvrages touchant à l'environnement et à l'écotourisme. Elle préside Corridor appalachien, voué à la conservation des habitats naturels des Montagnes Vertes.



M.Sc.A., B. Ing.

Dominic Deneault offre, depuis une douzaine d'années, des services de gestion et conseil en stratégie d'entreprise auprès d'entrepreneurs et de dirigeants dans de multiples secteurs.

Il se spécialise dans la réalisation de mandats de réflexion stratégique, d'analyses de marché, d'études de faisabilité, des stratégies d'entrée, de stratégies de développement économique et de plans d'affaires.

M. Deneault a piloté plus d'une centaine de projets dont les retombées et les investissements se chiffrent à quelques centaines de millions de dollars.



B.A., B. COMM, ADM.A, SIPC

Jasmine Fortin est une gestionnaire bilingue avec quinze ans d'expérience en économie sociale, marketing sociétal, gestion de projets et développement stratégique des affaires. Son expertise auprès de plusieurs institutions reconnues, à titre de directrice du développement et des communications, se situe dans le financement et la philanthropie, pour des causes incluant l'environnement, la culture, la santé, l'éducation, et jusqu'à récemment l'aide internationale.

Elle se spécialise en développement et en évaluation de programmes en responsabilité sociale et planification de communication multi-canal, intégrant les médias sociaux et traditionnels.



B.Sc. M.Sc PhD

Qussai Samak est ingénieur-chimiste de formation. Outre son expérience dans le domaine de l'enseignement universitaire et en recherche et développement industriels, il a servi au sein du *Bureau d'audiences publiques sur l'environnement (BAPE)* à titre de membre de 1992 jusqu'à 2011.

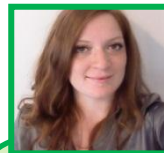
Au cours des dernières années, il a assuré le développement et la coordination de la formation certifiée de la *Global Reporting Initiative (GRI)* en matière de reddition de comptes et de responsabilité sociétale des entreprises (RSI) pour Neuvaction, un des deux organismes autorisés à donner cette formation, en



B.Sc. M.Sc., PhD

Luc Vescovi est biologiste de formation et possède une vaste expérience en environnement et développement durable. Il a travaillé à l'application, la synthèse et l'intégration des connaissances en gestion intégrée de l'eau, l'adaptation aux changements climatiques et la gestion de la biodiversité.

Le rapport rédigé en 2010 pour le Conseil de la science et de la technologie du Québec l'a amené à réunir et coordonner un comité de pilotage de haut niveau et à développer une stratégie de recherche innovante en gestion intégrée de l'eau pour la province.




B.A., MBA

Sabrina Lorier est titulaire d'une maîtrise en gestion internationale (MBA) au cours de laquelle elle s'est spécialisée dans la gestion des défis que représente l'intégration stratégique du développement durable en entreprise, particulièrement au sein des PME.

Depuis deux années, elle se consacre à l'implantation de projets en développement durable (RSE, efficacité environnementale, etc.) au titre de conseillère. Le cœur de son expertise comprend la création, la réalisation et le suivi de projets en développement durable.

LES REALISATIONS DE L'EQUIPE TREBORA

ROBERT DUBE

 Table Ronde Nationale sur l'Economie et l'Environnement (*Participation à la rédaction d'une politique de prix sur le carbone*)

 Gouvernement du Canada (*Conseiller principal, Sommet de la Terre, Rio, 1992*)

 Biosphère, musée de l'environnement (*Premier directeur exécutif*)

Elaboration et mise en œuvre d'un plan stratégique pour la création d'un parc scientifique sur le développement durable


DOMINIC DENEALT


 Collège des Administrateurs de sociétés (*Intervenant-formateur en stratégie*)

 Deloitte (*Directeur principal*)

Publications : « *Le Québec sur le podium : comment les entreprises d'ici réussissent dans l'adversité* ». Edition Transcontinental. (2010) ; « *L'entreprise transnationale : développer l'ADN de la réussite à l'étranger* ». Etude de la Caisse des dépôts et placement du Québec. (2011).

MARIE-JOSEE AUCLAIR

 Bureau d'audiences publiques sur l'environnement (*Membre de commissions*)

 Comité ZIP du Haut-St Laurent (*Participation à la mise en œuvre du programme, bilans environnementaux, consultations publiques*)

Publications : « *Le Québec au fil de l'eau* ». Éditions de l'HOMME. (2009) ; et rédaction d'une cinquantaine de publications et avis scientifiques sur la protection de l'environnement et l'écotourisme

JASMINE FORTIN

 Concordia Biosphère  Musée McCord  Fondation des maladies du cœur du Québec  Développement et Paix

Biosphère, musée de l'environnement ; Fondation des maladies du cœur ; Université Concordia ; Musée McCord, Développement et Paix, (*développement de stratégies en responsabilité sociale des entreprises ; communication, financement.*)

ONG (*Elaboration et mise en œuvre de programmes de communication et financement de projets d'urgences en développement durable à l'international*)

QUSSAÏ SAMAK

 Table Ronde Nationale sur l'Economie et l'Environnement du Canada

Commission d'enquête sur les déchets dangereux au Québec (Commission Charbonneau)

Bureau d'audiences publiques sur l'environnement (BAPE)

Global Reporting Initiative

Neuvaction



LUC VESCOVI

Adaptation/résilience aux changements climatiques. Curtiba, Brésil.

Conseil de la science et de la technologie du Québec. Rapport prospectif « Perspectives STS » sur la gestion intégrée de l'eau au Québec.

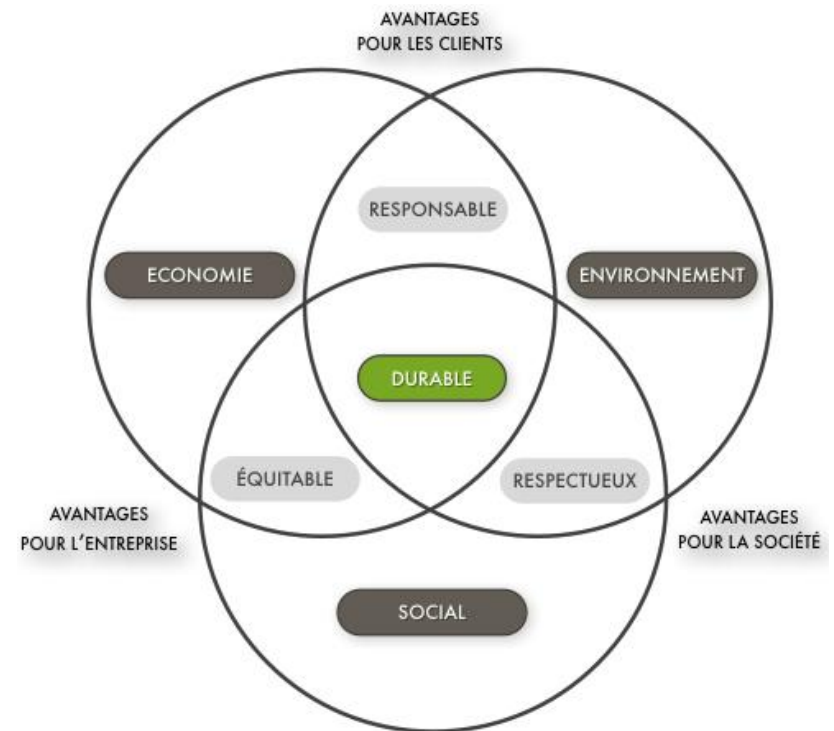
WWAP Side Publication Series from the 3rd Report

L'ENTREPRISE ET LA GOUVERNANCE DURABLE

La gouvernance durable associe les enjeux de gestion aux exigences du développement durable. Ainsi, un nouveau type d'enjeux est pris en compte, notamment : une gestion plus étendue des risques, la minimisation de l'empreinte écologique des activités économiques et industrielles, notamment par la voie de l'efficacité énergétique, et l'optimisation de l'emploi de ressources, la préservation de la biodiversité, la réduction des émissions de gaz à effet de serre et des polluants atmosphériques, une gestion efficace des matières résiduelles, la vérification environnementale, l'analyse du cycle de vie, l'acceptabilité sociale par les parties prenantes, l'optimisation des moyens de transport et de l'entreposage, l'amélioration de la performance, l'éco-conception, etc.

Les dirigeants ont un rôle primordial à jouer dans la gouvernance durable : celui du leadership, de l'innovation, du développement et de la diffusion de nouvelles pratiques, connaissances, valeurs et façons de faire.

En retour, l'entreprise saura bénéficier des avantages de la saine gestion et du développement durable puisque cela s'inscrit dans un comportement d'affaires efficace et adaptable aux priorités de chaque entreprise, quelle que soit sa taille, son activité ou sa méthode de fonctionnement.



Le développement durable
Source : Edalys

LES AVANTAGES DE LA GOUVERNANCE DURABLE

Performance

- Gestion des risques
- Réactivité
- Réduction des émissions
- Conformité réglementaire

Partenaires et réseaux

- Communication et positionnement
- Mobilisation des employés
- Meilleure dynamique des relations

Gestion interne
optimisée

Communication
renforcée

Economies
transversales

Augmentation de la visibilité

- Réseaux professionnels
- Partenaires
- Visibilité positive
- Leadership

Amélioration de l'image

- Charte éthique
- Normes, certification et labellisation
- Transparence
- Amélioration continue

Court terme

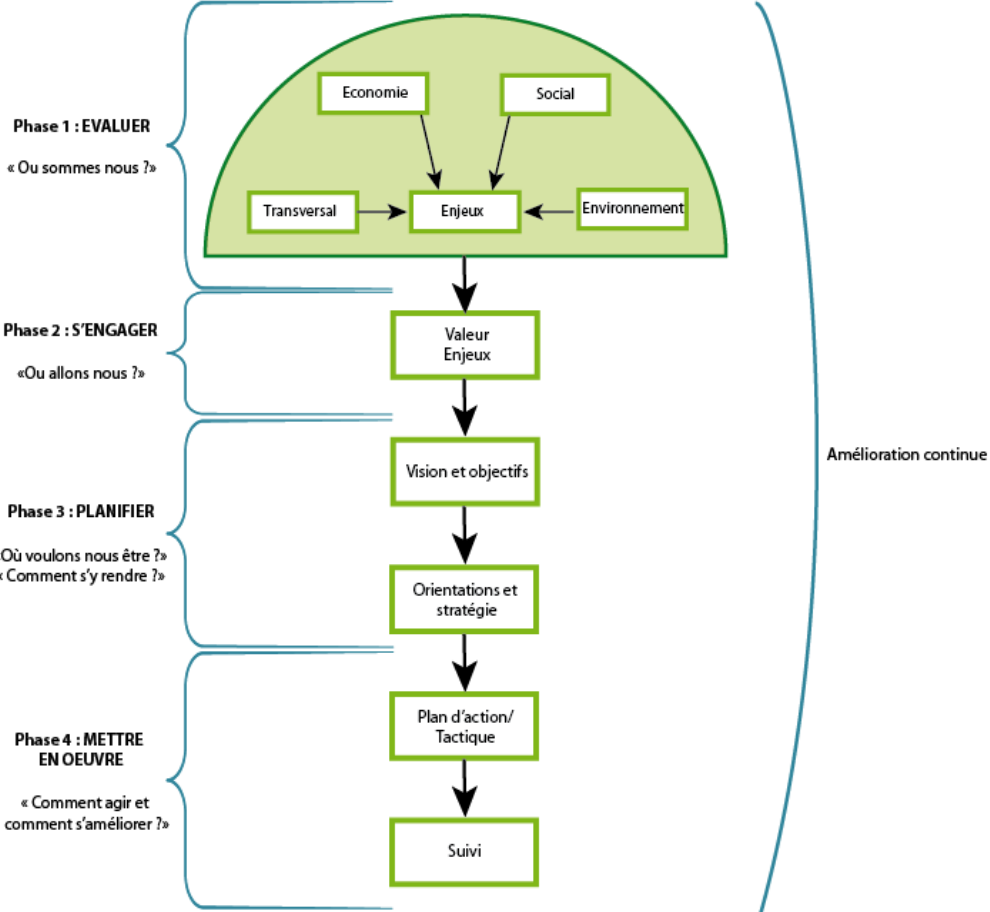
- Economie d'énergie
- Minimisation et évitement de coûts

Long terme

- Mises aux normes
- Sources de financement
- Innovation
- Positionnement stratégique

INTEGRER LA GOUVERNANCE DURABLE

Trebora conseil vous propose d'intégrer un système de gestion en gouvernance durable ou de renforcer l'efficacité votre processus équivalent. Notre outil, mis en œuvre par notre équipe multidisciplinaire, est spécialement conçu pour s'adapter à vos besoins et à vos attentes. Sa méthodologie, inspirée des normes ISO et BNQ 21000, s'articule autour de 4 phases stratégiques dans un objectif d'amélioration continue. Grâce à cet outil, nous vous offrons un accompagnement complet et personnalisé pour développer une saine gestion en accord avec la norme BNQ 21000. Notre objectif est de vous élever au rang des organisations performantes en développement durable au Québec.



UN ECHEANCIER ADAPTE

PHASES	OBJECTIFS	CONTENU DETAILLE
PHASE 1 Évaluer	Le diagnostic complet vous permettra d'établir les enjeux et de prioriser les actions stratégiques à mettre en place dans votre organisation	L'autodiagnostic sera rempli par la direction et analysé par Trebora
		Première rencontre pour compléter votre diagnostic
		Compilation par l'équipe Trebora de vos résultats et détermination du niveau de votre organisation (5 niveaux selon BNQ21000)
		Rencontre pour communiquer et expliquer vos résultats
PHASE 2 S'engager	Cette étape vous permettra d'intégrer le développement durable à votre mission, votre vision et vos valeurs dans votre organisation	Courte formation sur l'intégration du développement durable, les enjeux de la saine gestion et ses bénéfices pour votre organisation
		Présentation des options disponibles pour vous permettre d'atteindre à court terme le niveau supérieur(*)
PHASE 3 Planifier	Cette étape vous permettra de vous doter d'objectifs concrets et réalisables ainsi que de programmer un ensemble d'actions pour atteindre vos objectifs	Mettre en parallèle la vision stratégique de votre organisation et les exigences du développement durable
		Evaluer les attentes de vos parties prenantes par le dialogue
		Rencontre pour dégager un ensemble d'objectifs en lien avec votre vision de développement durable et vos enjeux de gestion, en vue de construire un plan stratégique adapté
		Conception de votre plan stratégique
PHASE 4 Mettre en œuvre	Cette étape vous permettra de réaliser le contenu de votre plan stratégique par l'implantation d'actions à court terme et de rentabiliser votre projet de gouvernance durable	Rencontre pour répartir et déléguer les tâches à l'interne
		Poursuite du processus continu de dialogue avec vos parties prenantes
		Suivi régulier et accompagnement pour mesurer votre progression, ainsi que mise en place de jalons pour s'adapter à vos besoins
		Atteinte des objectifs quantifiables et rentables

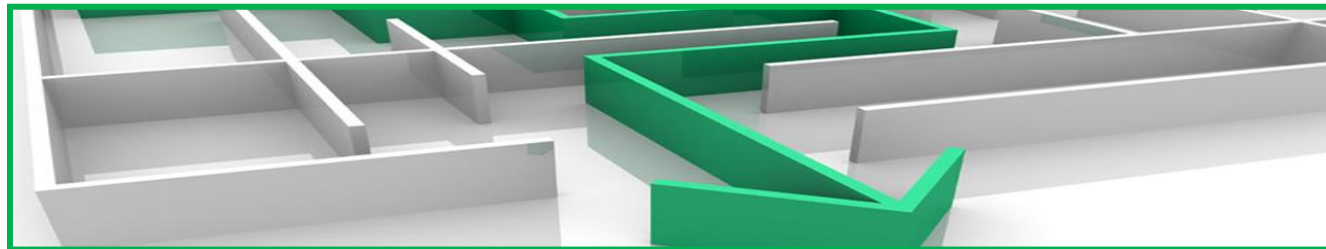
(*) Les 5 niveaux BNQ2100 sont présentés à cette adresse web: <http://www.bnq21000.gc.ca/outils-de-referance/methodologie-bnq-21000/autodiagnostic-21-enjeux/>



Les experts de Trebora Conseil possèdent également une riche expérience dans le domaine de l'évaluation et de l'examen public des impacts des projets selon le processus québécois, ainsi que le processus fédéral.

À ce propos, Trebora Conseil met à la disposition de ses partenaires et clients des services de consultation et d'accompagnement dans les domaines suivants:

- ❏ Consultations préalables des milieux et parties prenantes concernés par les projets proposés, et préparation des comptes-rendus qui s'y rapportent ;
- ❏ Le cadrage et la préparation des études d'impacts des projets ;
- ❏ Conseils en matière de conformité des études d'impacts préparées aux directives applicables, ainsi qu'aux meilleures pratiques ;
- ❏ Conseils en matière de préparation des audiences publiques, et simulations de ces audiences au besoin, en guise de préparation préalable à l'expérience terrain.



CONTACTS

ROBERT DUBÉ

514.705.7723

robert.dube@treboraconseil.com

DOMINIC DENEULT

514.913.1367

dominic.deneault@treboraconseil.com

MARIE-JOSE AUCLAIR

514.794.8933

marie-jose.auclair@treboraconseil.com

QUSSAI SAMAK

514.690.3201

qussai.samak@treboraconseil.com

JASMINE FORTIN

514.796.3961

jasmine.fortin@treboraconseil.com

SABRINA LORIER

514.794.1988

sabrina.lorier@treboraconseil.com

LUC VESCOVI

514.915.4862

luc.vescovi@treboraconseil.com

2060, rue de la Montagne, Suite 301
Montréal, (Québec) H3G 1Z7

www.treboraconseil.com

